

## TP SQL – VILLAGE GAULOIS

### Partie 3 – Utilisation de la BD Village Gaulois depuis Microsoft Access

L'objectif est de se connecter via MS Access à la base de données PostgreSQL et de créer :

- un état donnant la liste des habitants par fonction
- un formulaire pour consulter/modifier/ajouter/supprimer des habitants

#### 1<sup>ère</sup> étape : définition des paramètres de connexion Odbc à votre base de données

*Odbc signifie « Open DataBase Connectivity ». Il s'agit d'un protocole standard d'accès à une base de données depuis une application cliente (ici Access). Chaque SGBD dispose de son propre pilote Odbc (fourni par le créateur du SGBD). Le pilote (driver) doit être installé sur le poste client. A l'IUT, le pilote de PostgreSQL (PostgreSQL Unicode) est déjà installé sur tous les postes des salles TP.*

**Récupérez sur l'intranet le fichier MaBD.dsn** (dsn pour DataSourceName). Placez-le dans le dossier de votre TP Village Gaulois et ouvrez-le avec Notepad.

Ce fichier contient les paramètres de connexion à votre base de données sur le serveur gigondas (machine du CRI où est installée le SGBD PostgreSQL).

**Il ne vous reste qu'à indiquer votre login comme Database.**

Vous pouvez ensuite enregistrer et fermer le fichier.

#### 2<sup>ème</sup> étape : connexion à votre base de données depuis Access

**Créer une nouvelle base données Access vide** dans votre dossier de TP Village Gaulois en la nommant « Appli\_Gaulois ».

Access vous propose de créer une nouvelle table. Ne le faites pas. Aucune table ne doit être créée sous Access : elles sont dans votre base de données PostgreSQL ! Access est ici utilisé comme application, pour faire l'IHM (formulaires et états) et pas comme base de données.

A partir de l'onglet **Données Externes** allez sur **Nouvelle source de données / A partir d'autres sources / Base de données ODBC**.

**Sélectionnez l'option « Lier »** et pas « Importer » (on souhaite que les tables restent sous PostgreSQL).

Puis, dans « Source de données fichier » **sélectionnez votre fichier MaBD.dsn** dans votre dossier TP.

**Saisissez votre login et votre mot de passe** (c'est aussi votre login si vous ne l'avez pas encore changé).

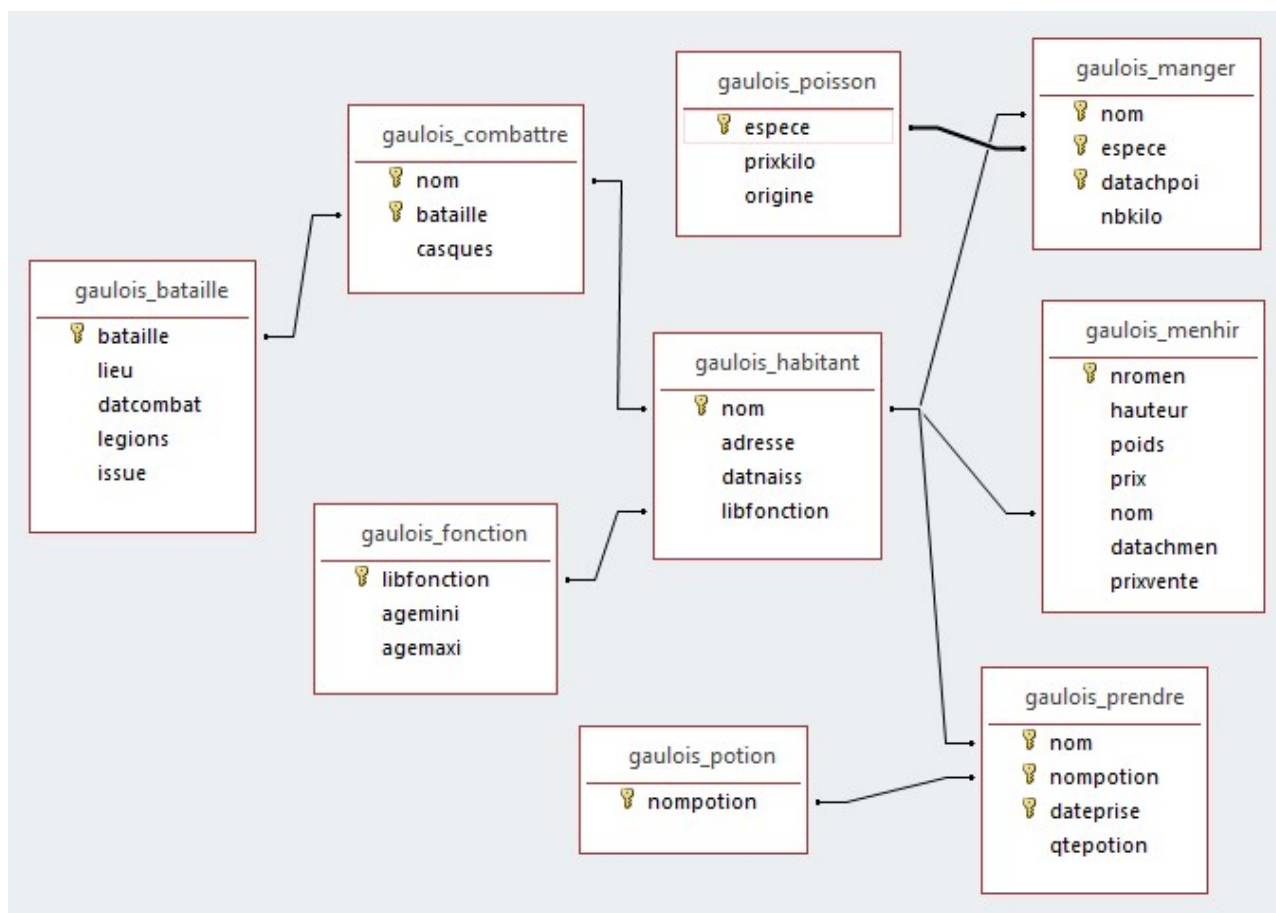
**Sélectionnez ensuite toutes les tables de votre schéma « gaulois »** et cliquez sur Ok.

Les tables de PostgreSQL apparaissent alors sur Access. Vous pouvez en ouvrir une pour vérifier que ça fonctionne. Attention : si vous modifier des données, les modifications se font directement dans votre base PostgreSQL (c'est l'intérêt).

### 3ème étape : établir les relations entre les tables via l'onglet *Outils de base de données / Relations*

Cette étape est recommandée pour faciliter ensuite la création des formulaires et états via les assistants d'Access.

En créant les relations vous remarquerez qu'il n'est pas possible de cocher la case « appliquer l'intégrité référentielle » car c'est PostgreSQL qui s'en occupe (les tables ne sont pas sous Access).



### 4ème étape : création de l' « application »

Il ne s'agira que d'un squelette d'application puisque on vous demande de créer seulement :

- un état donnant la liste des habitants par fonction
- un formulaire pour consulter/modifier/ajouter/supprimer des habitants

Voir page suivante.

## Liste des habitants par fonction

	nom	adresse	date de naissance
<b>barde</b>			
	assurancetourix	grand chêne	01/04/1958
<b>chef</b>			
	abraracourcix	mairie	04/01/1955
<b>druide</b>			
	panoramix	grande hutte	24/12/2010
<b>guerrier</b>			
	astérix	grande rue	19/02/1963
	cetautomatix	rue de gergovie	15/06/1956
	obélix	rue de gergovie	07/10/1962
	unix	grande rue	28/09/1966
<b>poissonnier</b>			
	ordrealphabetix	rue des sangliers	21/11/1935
<b>retraité</b>			
	agecanonix	rue de gergovie	10/01/2000

Habitant

Habitant

nom

astérix

adresse

grande rue

datnaiss

19/02/1963

libfonction

guerrier

Enr : 1 sur 9

Aucun filtre

Rechercher